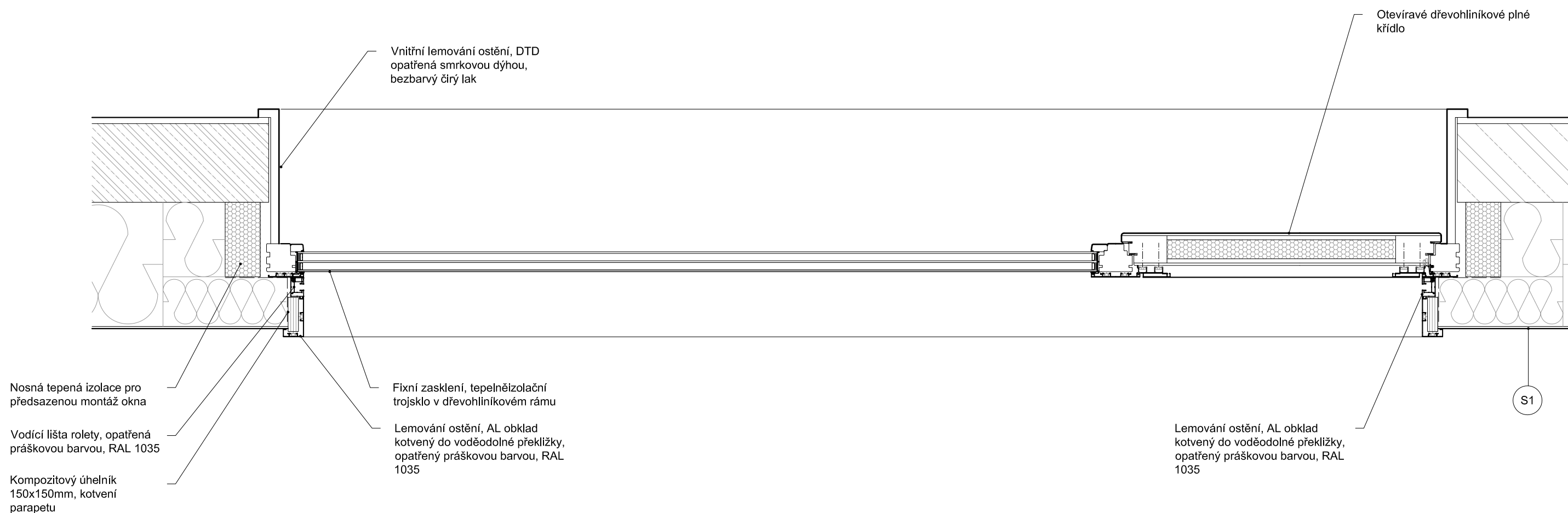
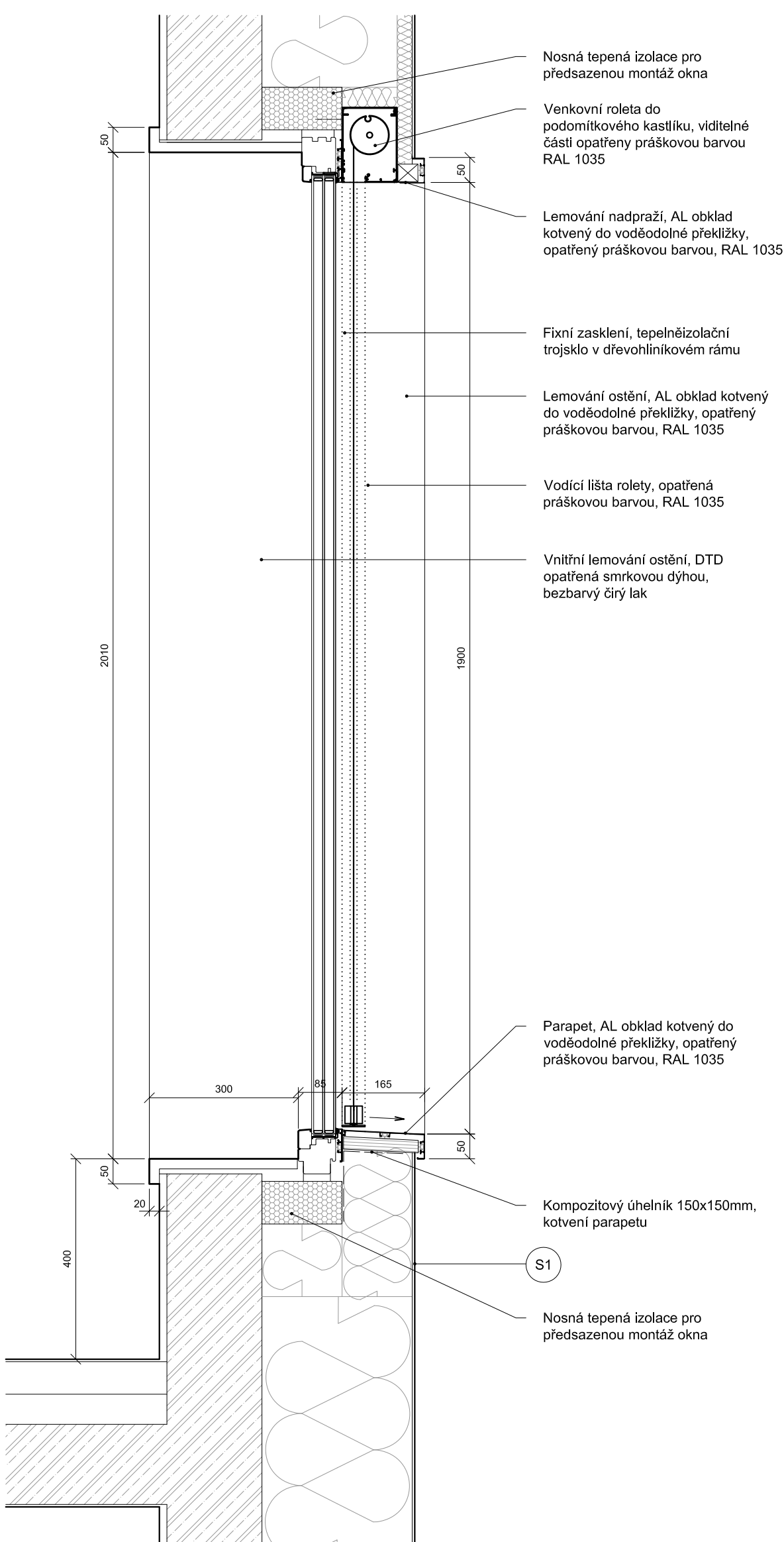


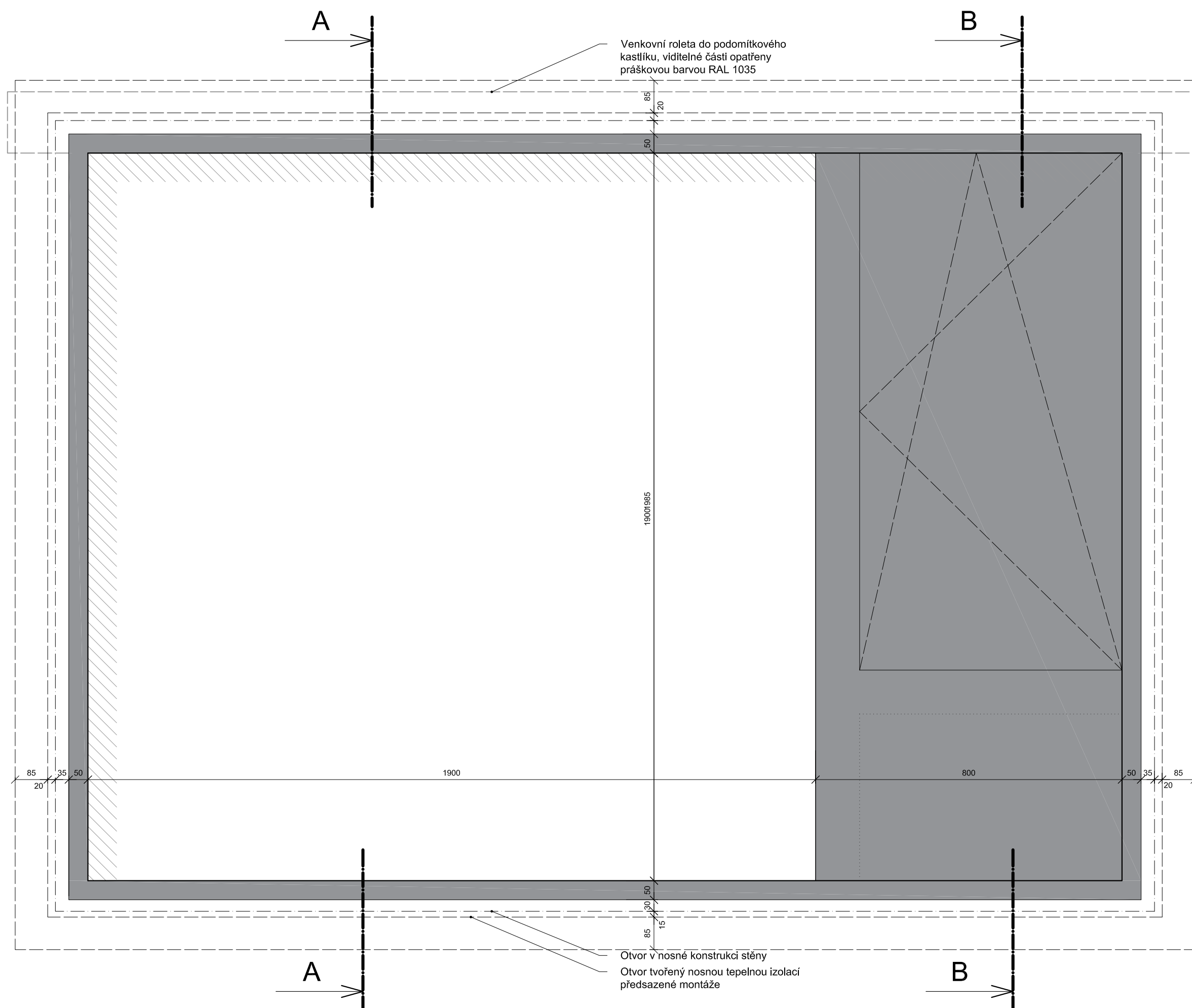
## PŮDORYS



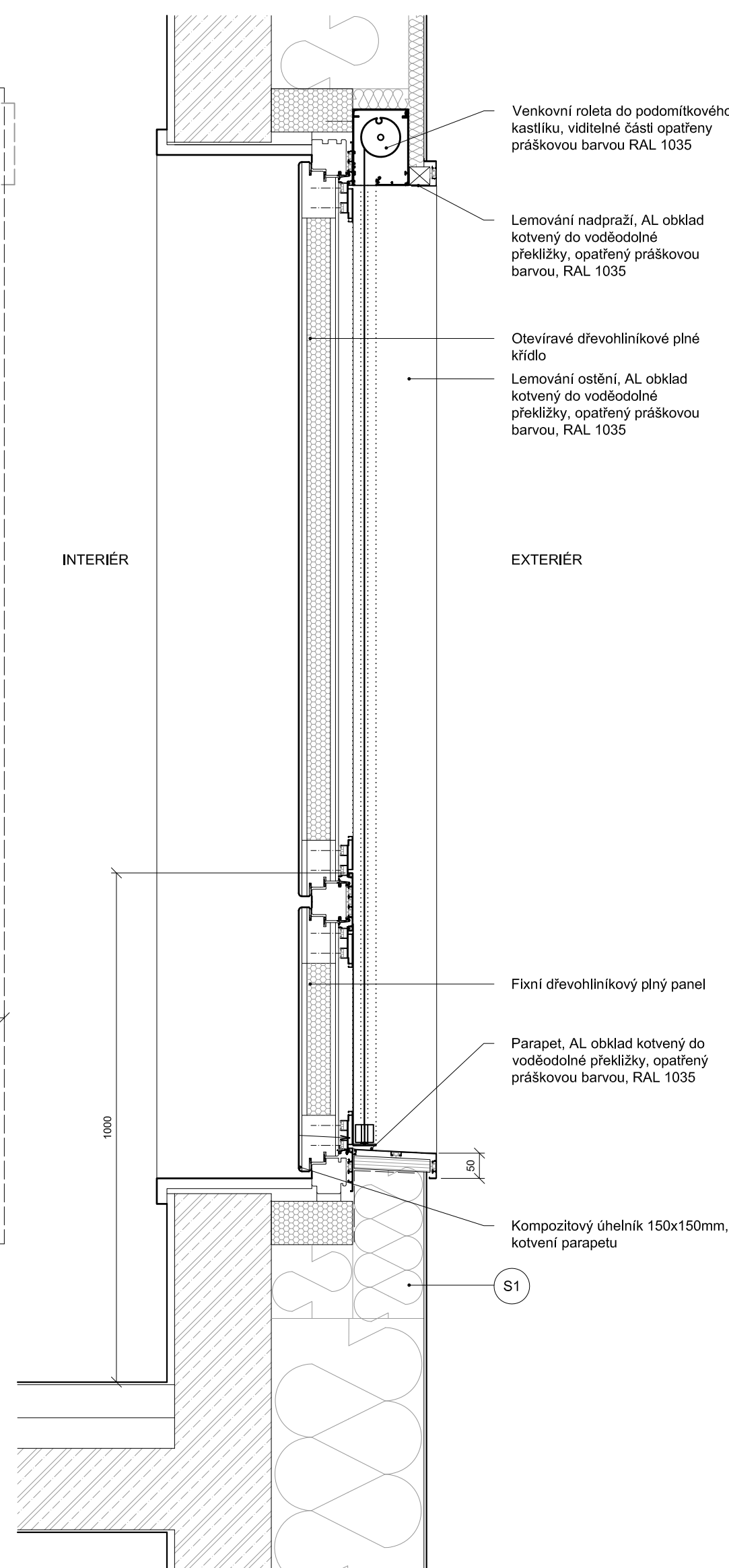
## SVISLÝ ŘEZ A - A



## POHLED Z EXTERIÉRU



## SVISLÝ ŘEZ B - B



S1 OBVODOVÁ STĚNA NADZEMNÍ ( $U = 0,1 \text{ W/m}^2\text{K}$ )

- ušlechtilá tenkovrstvá omítka
- minerální tepelná izolace tl. 300mm
- zdivo z keramických tvarovek na cementovou maltu tl. 190mm
- jádrová omítka tl. 12mm
- štuková omítka a Interiérová malba tl. 3mm
- alternativně keramický obklad

Autor návrhu a hlavní architekt projektu

**HĽAVATÍ ARCHITEKTI**  
Týnská 21, 110 00 Praha 1  
+420 702 903 547  
info@hlavati-architekti.cz

## POBYTOVÁ ODLEHČOVACÍ SLUŽBA ZÁBŘEH - SUŠILOVA

Místo stavby	Sušilova 1375/41, Zábřeh, 789 01	Stupeň projektu	DPS
Investor	Město Zábřeh	Měřítko	1:20
Zodpovědný projektant	Ing. arch. Josef Hlavatý	Formát	8 x A4
Vypracoval	Ing. arch. Josef Hlavatý, Ing. arch. Lenka Hlavatá	Datum	03/2024
Část	D.1. Dokumentace stavebních objektů	Číslo paré	
	D.1.1 Architektonicko-stavební řešení		
Objekt			
Název přílohy	<b>DETAIL OKNA V01</b>	Číslo přílohy	<b>D.1.1.84</b>